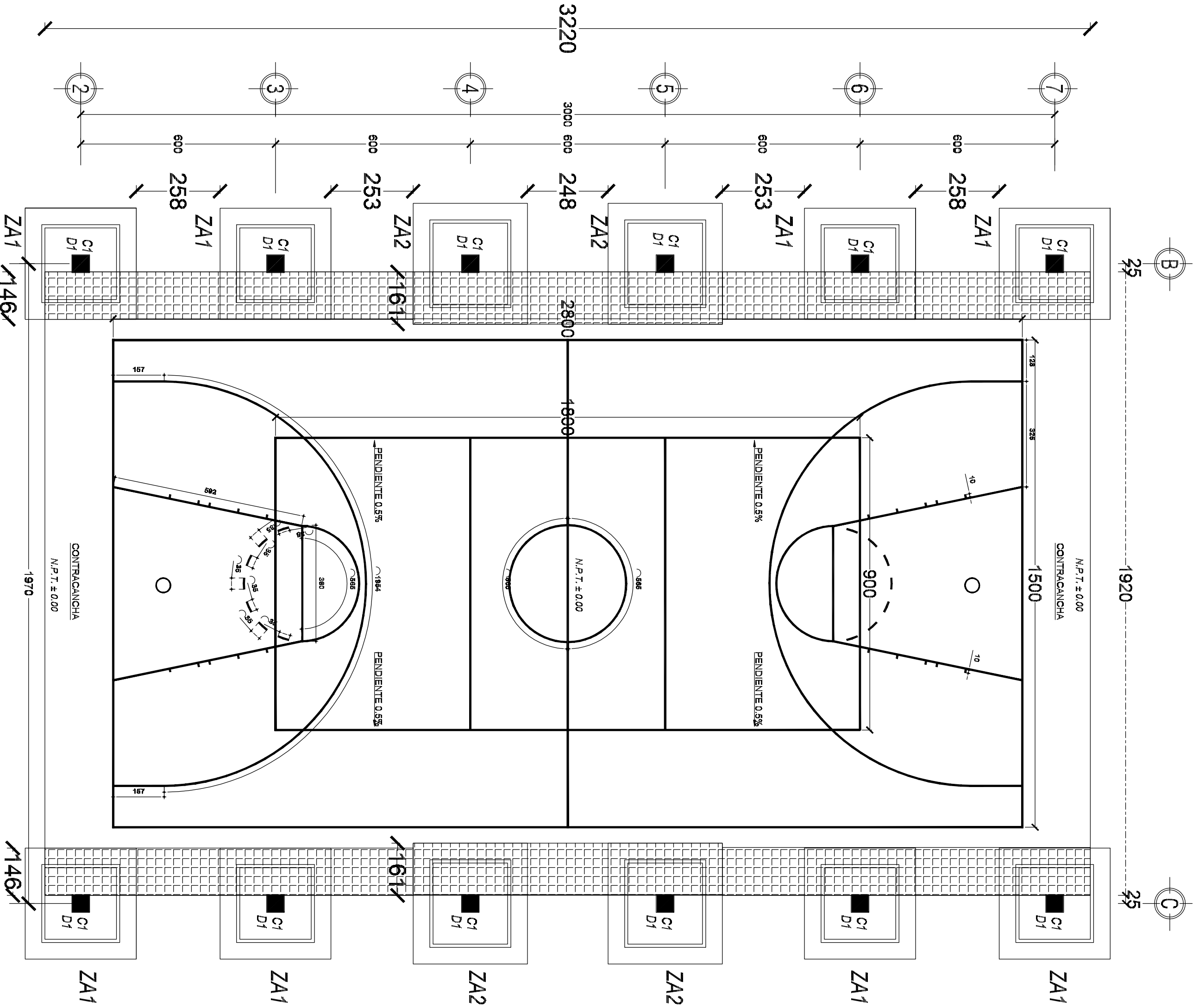
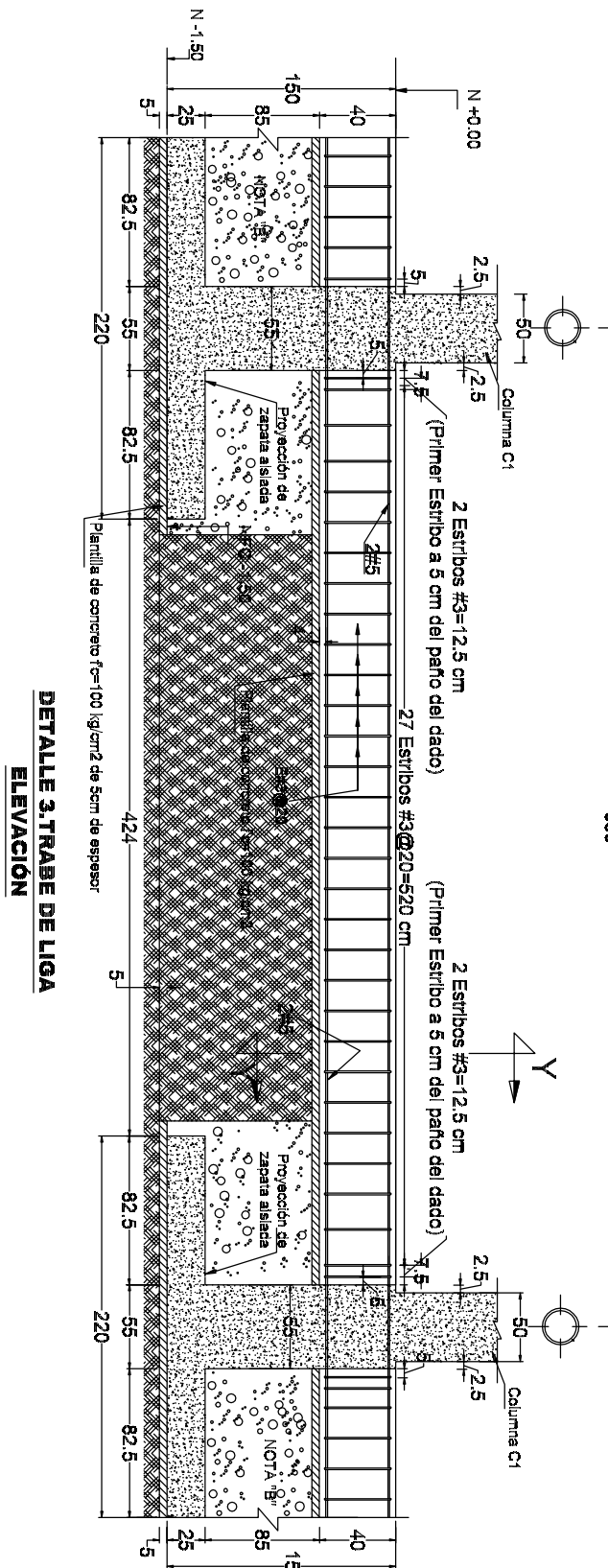


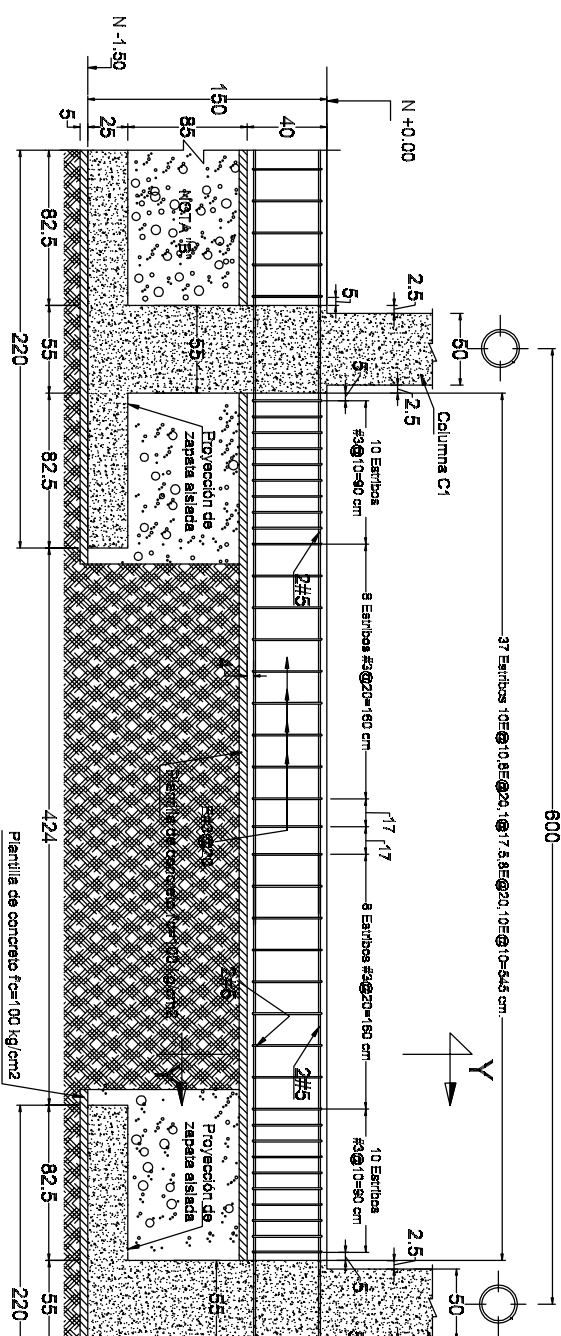
PLANTA DEMOLICION EXISTENTE
ESC. 1:100



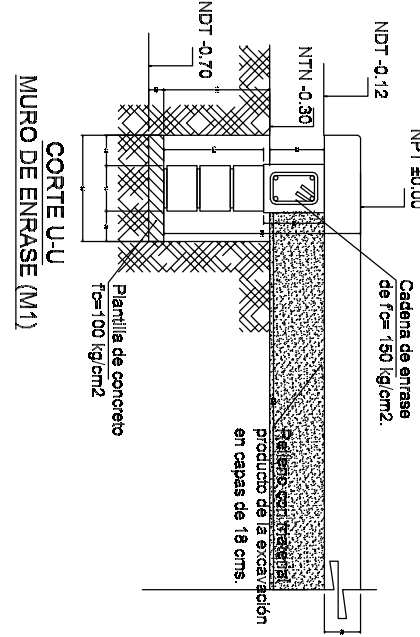
PLANTA REPOSICION DE FIRME DE CONCRETO
ESC. 1:100



DETALLE 3 TABLERO DE LOMA
ELEVACION



DETALLE 3 TABLERO DE LOMA
ELEVACION



CORTE U-U

TRABAJOS EN CANCHA DE USOS MÚLTIPLES.

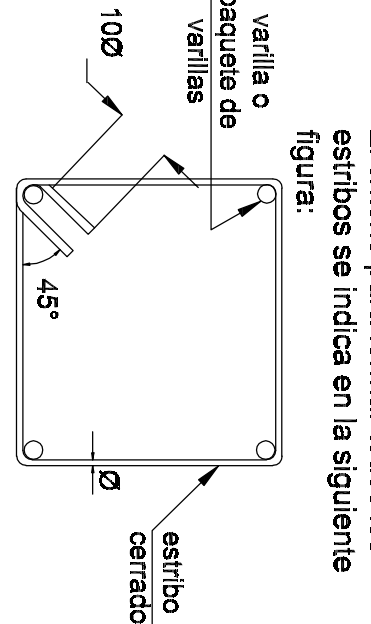
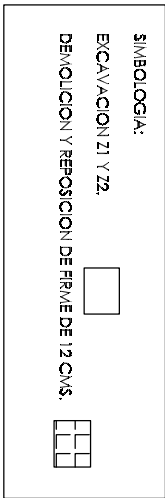
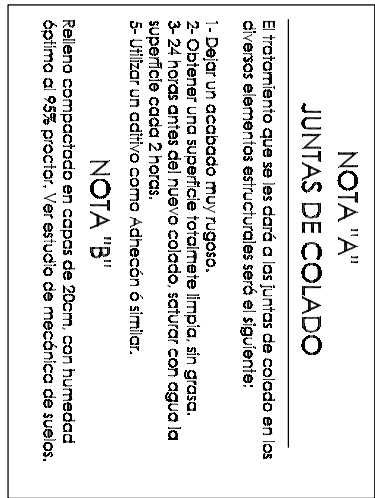
1. Los trabajos de construcción de la cancha de usos múltiples se iniciarán después de haberse concluido las de cimentación, armado y montado de la estructura y cubierta del techado de acuerdo al proyecto.
 2. Se procederá a replantear niveles de acuerdo al proyecto.
 3. Se desarmará la losa con un espesor de 12cms, considerando el firme de concreto por sección de 2.2 m. x 2.2 m. y se colará con concreto hidráulico f'c= 200 kg/cm², antes de realizar los trabajos de hacer las preparaciones e instalaciones correspondientes para las porterías como lo indica el plano.
 4. Las juntas de construcción para la losa de concreto se deberán realizar 24 horas posterior al fraguado del concreto. Utilizando cantonera de concreto con disco de 3/8" a una profundidad de 3.75 cm, estos cortes se harán en sentido longitudinal y transversal a cada 2.5 m, como lo indica el plano.
 5. El curado de concreto del firme consistirá en mantenerlo húmedo durante los primeros 8 días posteriores a su colocación.
 6. Una vez que han transcurrido 8 días posteriores al fraguado y habiendo realizado una limpieza general de obra, principalmente sobre el piso donde será la cancha, se procederá al trazo y pinzado de los límites y áreas de cada una de las disciplinas.
- ESPECIFICACIONES DEL TRAZO DE LAS CANCHAS DE ACUERDO A SU DISCIPLINA Y LAS ESTRUCTURAS DE SUS ELEMENTOS.**
1. Durante la colocación de tablero, se deberá revisar constantemente la nivelación vertical y horizontal.
 2. Se podrá armar por separado el tablero, con la colocación del acrílico y el ángulo de aluminio fijado con tornillos para aluminio de 3/8". Estará compuesto por una placa de soporte de acero A-36, la placa de acero de 1.60x40 cms. sobre la que se fijará el aro.
 3. Una vez colocado en su sitio se le deberá aplicar a la estructura pintura de esmalte marca COMEX 100 o similar en color blanco preferentemente, con el objetivo de brindar protección al acero ante la acción del intemperismo.
 4. El aro de las estructuras preferentemente deberá ser prefabricado de 45 cm de diámetro, con 4 perforaciones para tornillos de 2" de largo. La fijación del aro con la placa ubicada en la parte posterior del acrílico, será por debajo de este.

CANCHA DE BASQUETBOL.

1. El trazo es simétrico con respecto a los ejes transversal y longitudinal.
 2. Para el trazo de la cancha, todas las líneas serán pintadas de color anaranjado, y tendrán 5 cms de grosor. Las medidas de 15x28 m son a paños interiores.
 3. El aro debe ser de hierro redondo de 3/4", su diámetro interior es de 45 cm.
 4. Las Dimensiones y ubicación de tablero y aro son normas oficiales de Basquetbol.
 5. El Diseño de la estructura Tablero-portería, es propuesta de la CONADE para aprovechar el área como cancha de usos múltiples.
- CANCHA DE VOLIBOL.**
1. Todas las líneas serán pintadas de 5 cm de grosor, de color amarillo.
 2. Las preparaciones para que los postes sean desmontables, para lo cual se colocará un cajete.
 3. Previo al colado de la losa de concreto, se dejará un espacio libre para su colocación, a una profundidad de 50 cms.

NOTAS GENERALES

- 1.- Acoraciones en centímetros y niveles en metros, salvo de indique lo contrario de manera particular.
- 2.- Concreto f'c=250 kg/cm², el concreto hecho en obra tendrá un proporcionamiento 1:2.3:3, cemento arena grava en volumen (bater), con 3/4 de bote de agua. Tamaño máximo de agregado será de 3/4", el revestimiento del concreto será de 10+- 2 cm.
- 3.- Acero de refuerzo: en varillas #3 a #8, fy =4200 kg/cm².
- 4.- El despiece de las columnas no será mayor que 0.004 veces su altura, ni de 1.5 cm.
- 5.- Los recubrimientos libres al acero de refuerzo se darán con el siguiente criterio:
 - a) Trabe de ligas 4 cm en lecho superior e inferior
 - b) zapatas: 4 cm en lecho superior e inferior y 5cm en las laterales
 - c) Si las barras forman paquetes, el recubrimiento libre no será menor que 1.5 veces el diámetro de la barra más gruesa del paquete.En el caso a), el recubrimiento libre de toda barra de refuerzo no será menor que su diámetro.
- 6.- Los traslapes y anclajes de varillas tendrán una longitud de 40 diámetros, no podrá traslaparse más del 50% de acero en una sección, a no ser que se dé un trasape de 80 diámetros. Las secciones de trasape distarán entre sí por lo menos 40 diámetros. Los traslapes en trabes se harán a la mitad del claro. El trasape en mallas será de 2 cuadros (30cm).
- 7.- No podrá cambiarse ni modificarse parcial ni totalmente ningún detalle o especificación contenida en estos planos sin la autorización por escrito de el director responsable de obra.
- 8.- El constructor está obligado a conocer, respetar y poner en práctica los lineamientos constructivos que al respecto estipulan el Reglamento para Construcción y Seguridad del Estado de Chiapas y las Normas Técnicas Complementarias del Reglamento de Construcciones del Distrito Federal.
- 9.- Acoraciones en centímetros. Ver cotas en planos arquitectónicos las cuales figen.



INSTITUTO OAXAQUEÑO DE EDUCACIÓN	
DIRECTOR GENERAL: LIC. EMMANUEL ALEJANDRO LOPEZ JARAQUIN	
2022-2028	
MRE : TELISEQUIMADARIA	
MUNICIPIO: CANADA DEL TOTONOXTE.	
DISTRITO: JAMILTEPEC.	
REGION: COSTA.	
PROYECTO: TECHADO DE CANCHA DE USOS MULTIPLES	TIPO DE PLANO: DEMOLICION Y REPOSICION DE CANCHA
FECHA: 2022-08-01	FECHA: 2022-08-01

TRABAJO EN CIMENTACIÓN.

- P.V.S.M., DO 2280002 12E NOV
SCT N-CTR-CAR-1-04-00211,

NOTAS GENERALES


-

NOTAS GENERALES

1. TODAS LAS ACCOTACIONES SE INDICAN SEGUN DETALLE. NIVELES EN METROS DEBERÁN VERIFICARSE CON PLANOS ARQUITECTONICOS Y EN OBRA ; EN CASO DE DISCREPANCIA DEBERA CONSULTARSE CON EL DEPARTAMENTO.
2. ESPECIFICACIONES DE PERFILES EN PULGADAS.
3. CALIBRES DE SOLDADURAS EN PULGADAS
4. ACERO EN PERFILES ESTRUCTURALES Y PLACAS. $f_y = 2530 \text{ kg/cm}^2$ ACERO EN MONTANTES A-50. $f_y = 3230 \text{ kg/cm}^2$ (LIMITE DE FLUENCIA)
5. ACERO EN ANCLAS $f_y = 2530 \text{ kg/cm}^2$
6. ELECTRODOS PARA SOLDADURA E-7018 $f_u = 4900 \text{ kg/cm}^2$
7. EL ROSCADOR DONDE SE REQUIERA SEFA DEL TIPO US ESTANDAR
8. LOS TORNILLOS DONDE SE INDICUEN SERAN DE ACERO A-307
9. LOS EMPALMES Y UNIONES PARA CONTINUIDAD DE PLACAS SE HARAN SEGUN SE INDICA EN LOS DETALLES RESPECTIVOS
10. NO PODRA CAMBIARSE O MODIFICARSE PARCIAL NI TOTALMENTE NINGUN DETALLE O ESPECIFICACION CONTENIDA EN ESTOS PLANOS SIN LA AUTORIZACION POR ESCRITO DEL DEPARTAMENTO TECNICO.
11. EL CONSTRUCTOR ESTA OBLIGADO A CONOCER, RESPESAR Y PONER EN PRACTICA LOS LINEAMIENTOS CONSTRUCTIVOS QUE AL RESPECTO ESTIPULA EL REGLAMENTO DE CONSTRUCCIONES PARA EL ESTADO DE OAXACA Y LAS NORMAS TECNICAS COMPLEMENTARIAS DEL DISTRITO FEDERAL.

ESPECIFICACIONES DE ESTRUCTURA METALICA Y SOLDADURA

1. TODOS LOS ELEMENTOS ESTRUCTURALES DEBERÁN TENER UNA CAPA DE PINTURA ANTICORROSIVA DESDE SU SALIDA DEL TALLER. EN CAMPO SE DARÁ UNA MANO DE PINTURA ANTICORROSIVA A TODAS LAS PIEZAS QUE RESULTEN AFECTADAS DURANTE LA TRANSPORTACIÓN O EL MONTAJE.
2. LAS SOLDADURAS SE HARÁN CONFORME A LAS NORMAS AWS VIGENTES.
3. LAS SUPERFICIES POR SOLDARSE DEBERÁN ESTAR LIMPIAS DE POLVO ESCORIA O GRASA (USAR CEPILLO DE ALAMBRE) Y SECAS.
4. ANTES DE APLICAR UN SEGUNDO CORDÓN DE SOLDADURA SE RETIRARÁ LA ESCORIA DEL PRIMER CORDÓN. CON CINCEL O CEPILLO DE ALAMBRE
5. SI SE PRESENTAN GRIETAS EN LOS CORDONES DE SOLDADURA, SE INSPECCIONARÁ EL CORDÓN 30 CM ANTES Y DESPUÉS DE LA SECCIÓN DE FALLA. SE VACIARÁ LA SOLDADURA DEFECTUOSA Y SE APLICARÁ UN NUEVO CORDÓN.
6. NO DEBERÁ SOLDARSE CON LUBRICA O GRANIZO, A NO SER QUE SE USEN LONAS DE PROTECCIÓN.
7. LOS ELECTRODOS DE SOLDADURA SE GUARDARÁN EN UN LUGAR SECO Y BEN VENTILADO, SEPARADOS DEL PISO O TERRENO POR LO MENOS 10 cm. DURANTE LA ÉPOCA DE LUBRICA, LOS ELECTRODOS SE MANTENDRÁN DENTRO DE BOLSAS DE POLIETILENO A UNA TEMPERATURA DE 200 GRADOS CENTÍGRADOS, COLOCÁNDOLOS EN UNA CAJA DE MADERA CON 4 REFLECTORES DE 150 WATTS DURANTE TODO EL DÍA. DURANTE SU ENRIADO, TODOS LOS CORDONES DE SOLDADURA DEBERÁN PROTEGERSE DE LA LUBRICA O GRANIZO. PARA EVITAR SU CRISTALIZACIÓN.

	
<p align="center">INSTITUTO OAXAQUEÑO CONSTRUCTOR DE INFRAESTRUCTURA EDUCATIVA</p>	
<p align="center">2022-2028</p>	
<p>DIRECTOR GENERAL: LIC. EMMANUEL ALEJANDRO LOPEZ JARAQUIN.</p>	
PROYECTOS:	INTEL:
DE USOS MULTIFINCHES	TELSEQUINADABANA
DE USOS DE CAUCHA	CONDOMINIO DEL TOTONCHITE.
DE USOS MULTIFINCHES	MUNICIPIO:
DE USOS MULTIFINCHES	SAN SEBASTIAN IXCOPPA.
DE USOS MULTIFINCHES	DISTRITO:
DE USOS MULTIFINCHES	JAMILTEPEC.
DE USOS MULTIFINCHES	REGION:
DE USOS MULTIFINCHES	COSTA.
DE USOS MULTIFINCHES	INTEL:
DE USOS MULTIFINCHES	TELSEQUINADABANA
DE USOS MULTIFINCHES	CONDOMINIO DEL TOTONCHITE.
DE USOS MULTIFINCHES	MUNICIPIO:
DE USOS MULTIFINCHES	SAN SEBASTIAN IXCOPPA.
DE USOS MULTIFINCHES	DISTRITO:
DE USOS MULTIFINCHES	JAMILTEPEC.
DE USOS MULTIFINCHES	REGION:
DE USOS MULTIFINCHES	COSTA.
DE USOS MULTIFINCHES	INTEL:
DE USOS MULTIFINCHES	TELSEQUINADABANA
DE USOS MULTIFINCHES	CONDOMINIO DEL TOTONCHITE.
DE USOS MULTIFINCHES	MUNICIPIO:
DE USOS MULTIFINCHES	SAN SEBASTIAN IXCOPPA.
DE USOS MULTIFINCHES	DISTRITO:
DE USOS MULTIFINCHES	JAMILTEPEC.
DE USOS MULTIFINCHES	REGION:
DE USOS MULTIFINCHES	COSTA.
DE USOS MULTIFINCHES	INTEL:
DE USOS MULTIFINCHES	TELSEQUINADABANA
DE USOS MULTIFINCHES	CONDOMINIO DEL TOTONCHITE.
DE USOS MULTIFINCHES	MUNICIPIO:
DE USOS MULTIFINCHES	SAN SEBASTIAN IXCOPPA.
DE USOS MULTIFINCHES	DISTRITO:
DE USOS MULTIFINCHES	JAMILTEPEC.
DE USOS MULTIFINCHES	REGION:
DE USOS MULTIFINCHES	COSTA.
DE USOS MULTIFINCHES	INTEL:
DE USOS MULTIFINCHES	TELSEQUINADABANA
DE USOS MULTIFINCHES	CONDOMINIO DEL TOTONCHITE.
DE USOS MULTIFINCHES	MUNICIPIO:
DE USOS MULTIFINCHES	SAN SEBASTIAN IXCOPPA.
DE USOS MULTIFINCHES	DISTRITO:
DE USOS MULTIFINCHES	JAMILTEPEC.
DE USOS MULTIFINCHES	REGION:
DE USOS MULTIFINCHES	COSTA.
DE USOS MULTIFINCHES	INTEL:
DE USOS MULTIFINCHES	TELSEQUINADABANA
DE USOS MULTIFINCHES	CONDOMINIO DEL TOTONCHITE.
DE USOS MULTIFINCHES	MUNICIPIO:
DE USOS MULTIFINCHES	SAN SEBASTIAN IXCOPPA.
DE USOS MULTIFINCHES	DISTRITO:
DE USOS MULTIFINCHES	JAMILTEPEC.
DE USOS MULTIFINCHES	REGION:
DE USOS MULTIFINCHES	COSTA.
DE USOS MULTIFINCHES	INTEL:
DE USOS MULTIFINCHES	TELSEQUINADABANA
DE USOS MULTIFINCHES	CONDOMINIO DEL TOTONCHITE.
DE USOS MULTIFINCHES	MUNICIPIO:
DE USOS MULTIFINCHES	SAN SEBASTIAN IXCOPPA.
DE USOS MULTIFINCHES	DISTRITO:
DE USOS MULTIFINCHES	JAMILTEPEC.
DE USOS MULTIFINCHES	REGION:
DE USOS MULTIFINCHES	COSTA.
DE USOS MULTIFINCHES	INTEL:
DE USOS MULTIFINCHES	TELSEQUINADABANA
DE USOS MULTIFINCHES	CONDOMINIO DEL TOTONCHITE.
DE USOS MULTIFINCHES	MUNICIPIO:
DE USOS MULTIFINCHES	SAN SEBASTIAN IXCOPPA.
DE USOS MULTIFINCHES	DISTRITO:
DE USOS MULTIFINCHES	JAMILTEPEC.
DE USOS MULTIFINCHES	REGION:
DE USOS MULTIFINCHES	COSTA.
DE USOS MULTIFINCHES	INTEL:
DE USOS MULTIFINCHES	TELSEQUINADABANA
DE USOS MULTIFINCHES	CONDOMINIO DEL TOTONCHITE.
DE USOS MULTIFINCHES	MUNICIPIO:
DE USOS MULTIFINCHES	SAN SEBASTIAN IXCOPPA.
DE USOS MULTIFINCHES	DISTRITO:
DE USOS MULTIFINCHES	JAMILTEPEC.
DE USOS MULTIFINCHES	REGION:
DE USOS MULTIFINCHES	COSTA.
DE USOS MULTIFINCHES	INTEL:
DE USOS MULTIFINCHES	TELSEQUINADABANA
DE USOS MULTIFINCHES	CONDOMINIO DEL TOTONCHITE.
DE USOS MULTIFINCHES	MUNICIPIO:
DE USOS MULTIFINCHES	SAN SEBASTIAN IXCOPPA.
DE USOS MULTIFINCHES	DISTRITO:
DE USOS MULTIFINCHES	JAMILTEPEC.
DE USOS MULTIFINCHES	REGION:
DE USOS MULTIFINCHES	COSTA.
DE USOS MULTIFINCHES	INTEL:
DE USOS MULTIFINCHES	TELSEQUINADABANA
DE USOS MULTIFINCHES	CONDOMINIO DEL TOTONCHITE.
DE USOS MULTIFINCHES	MUNICIPIO:
DE USOS MULTIFINCHES	SAN SEBASTIAN IXCOPPA.
DE USOS MULTIFINCHES	DISTRITO:
DE USOS MULTIFINCHES	JAMILTEPEC.
DE USOS MULTIFINCHES	REGION:
DE USOS MULTIFINCHES	COSTA.
DE USOS MULTIFINCHES	INTEL:
DE USOS MULTIFINCHES	TELSEQUINADABANA
DE USOS MULTIFINCHES	CONDOMINIO DEL TOTONCHITE.
DE USOS MULTIFINCHES	MUNICIPIO:
DE USOS MULTIFINCHES	SAN SEBASTIAN IXCOPPA.
DE USOS MULTIFINCHES	DISTRITO:
DE USOS MULTIFINCHES	JAMILTEPEC.
DE USOS MULTIFINCHES	REGION:
DE USOS MULTIFINCHES	COSTA.
DE USOS MULTIFINCHES	INTEL:
DE USOS MULTIFINCHES	TELSEQUINADABANA
DE USOS MULTIFINCHES	CONDOMINIO DEL TOTONCHITE.
DE USOS MULTIFINCHES	MUNICIPIO:
DE USOS MULTIFINCHES	SAN SEBASTIAN IXCOPPA.
DE USOS MULTIFINCHES	DISTRITO:
DE USOS MULTIFINCHES	JAMILTEPEC.
DE USOS MULTIFINCHES	REGION:
DE USOS MULTIFINCHES	COSTA.
DE USOS MULTIFINCHES	INTEL:
DE USOS MULTIFINCHES	TELSEQUINADABANA
DE USOS MULTIFINCHES	CONDOMINIO DEL TOTONCHITE.
DE USOS MULTIFINCHES	MUNICIPIO:
DE USOS MULTIFINCHES	SAN SEBASTIAN IXCOPPA.
DE USOS MULTIFINCHES	DISTRITO:
DE USOS MULTIFINCHES	JAMILTEPEC.
DE USOS MULTIFINCHES	REGION:
DE USOS MULTIFINCHES	COSTA.
DE USOS MULTIFINCHES	INTEL:
DE USOS MULTIFINCHES	TELSEQUINADABANA
DE USOS MULTIFINCHES	CONDOMINIO DEL TOTONCHITE.
DE USOS MULTIFINCHES	MUNICIPIO:
DE USOS MULTIFINCHES	SAN SEBASTIAN IXCOPPA.
DE USOS MULTIFINCHES	DISTRITO:
DE USOS MULTIFINCHES	JAMILTEPEC.
DE USOS MULTIFINCHES	REGION:
DE USOS MULTIFINCHES	COSTA.
DE USOS MULTIFINCHES	INTEL:
DE USOS MULTIFINCHES	TELSEQUINADABANA
DE USOS MULTIFINCHES	CONDOMINIO DEL TOTONCHITE.
DE USOS MULTIFINCHES	MUNICIPIO:
DE USOS MULTIFINCHES	SAN SEBASTIAN IXCOPPA.
DE USOS MULTIFINCHES	DISTRITO:
DE USOS MULTIFINCHES	JAMILTEPEC.
DE USOS MULTIFINCHES	REGION:
DE USOS MULTIFINCHES	COSTA.
DE USOS MULTIFINCHES	INTEL:
DE USOS MULTIFINCHES	TELSEQUINADABANA
DE USOS MULTIFINCHES	CONDOMINIO DEL TOTONCHITE.
DE USOS MULTIFINCHES	MUNICIPIO:
DE USOS MULTIFINCHES	SAN SEBASTIAN IXCOPPA.
DE USOS MULTIFINCHES	DISTRITO:
DE USOS MULTIFINCHES	JAMILTEPEC.
DE USOS MULTIFINCHES	REGION:
DE USOS MULTIFINCHES	COSTA.
DE USOS MULTIFINCHES	INTEL:
DE USOS MULTIFINCHES	TELSEQUINADABANA
DE USOS MULTIFINCHES	CONDOMINIO DEL TOTONCHITE.
DE USOS MULTIFINCHES	MUNICIPIO:
DE USOS MULTIFINCHES	SAN SEBASTIAN IXCOPPA.
DE USOS MULTIFINCHES	DISTRITO:
DE USOS MULTIFINCHES	JAMILTEPEC.
DE USOS MULTIFINCHES	REGION:
DE USOS MULTIFINCHES	COSTA.
DE USOS MULTIFINCHES	INTEL:
DE USOS MULTIFINCHES	TELSEQUINADABANA
DE USOS MULTIFINCHES	CONDOMINIO DEL TOTONCHITE.
DE USOS MULTIFINCHES	MUNICIPIO:
DE USOS MULTIFINCHES	SAN SEBASTIAN IXCOPPA.
DE USOS MULTIFINCHES	DISTRITO:
DE USOS MULTIFINCHES	JAMILTEPEC.
DE USOS MULTIFINCHES	REGION:
DE USOS MULTIFINCHES	COSTA.
DE USOS MULTIFINCHES	INTEL:
DE USOS MULTIFINCHES	TELSEQUINADABANA
DE USOS MULTIFINCHES	CONDOMINIO DEL TOTONCHITE.
DE USOS MULTIFINCHES	MUNICIPIO:
DE USOS MULTIFINCHES	SAN SEBASTIAN IXCOPPA.
DE USOS MULTIFINCHES	DISTRITO:
DE USOS MULTIFINCHES	JAMILTEPEC.
DE USOS MULTIFINCHES	REGION:
DE USOS MULTIFINCHES	COSTA.
DE USOS MULTIFINCHES	INTEL:
DE USOS MULTIFINCHES	TELSEQUINADABANA
DE USOS MULTIFINCHES	CONDOMINIO DEL TOTONCHITE.
DE USOS MULTIFINCHES	MUNICIPIO:
DE USOS MULTIFINCHES	SAN SEBASTIAN IXCOPPA.
DE USOS MULTIFINCHES	DISTRITO:
DE USOS MULTIFINCHES	JAMILTEPEC.
DE USOS MULTIFINCHES	REGION:
DE USOS MULTIFINCHES	COSTA.
DE USOS MULTIFINCHES	INTEL:
DE USOS MULTIFINCHES	TELSEQUINADABANA
DE USOS MULTIFINCHES	CONDOMINIO DEL TOTONCHITE.
DE USOS MULTIFINCHES	MUNICIPIO:
DE USOS MULTIFINCHES	SAN SEBASTIAN IXCOPPA.
DE USOS MULTIFINCHES	DISTRITO:
DE USOS MULTIFINCHES	JAMILTEPEC.
DE USOS MULTIFINCHES	REGION:
DE USOS MULTIFINCHES	COSTA.
DE USOS MULTIFINCHES	INTEL:
DE USOS MULTIFINCHES	TELSEQUINADABANA
DE USOS MULTIFINCHES	CONDOMINIO DEL TOTONCHITE.
DE USOS MULTIFINCHES	MUNICIPIO:
DE USOS MULTIFINCHES	SAN SEBASTIAN IXCOPPA.
DE USOS MULTIFINCHES	DISTRITO:
DE USOS MULTIFINCHES	JAMILTEPEC.
DE USOS MULTIFINCHES	REGION:
DE USOS MULTIFINCHES	COSTA.
DE USOS MULTIFINCHES	INTEL:
DE USOS MULTIFINCHES	TELSEQUINADABANA
DE USOS MULTIFINCHES	CONDOMINIO DEL TOTONCHITE.
DE USOS MULTIFINCHES	MUNICIPIO:
DE USOS MULTIFINCHES	SAN SEBASTIAN IXCOPPA.
DE USOS MULTIFINCHES	DISTRITO:
DE USOS MULTIFINCHES	JAMILTEPEC.
DE USOS MULTIFINCHES	REGION:
DE USOS MULTIFINCHES	COSTA.
DE USOS MULTIFINCHES	INTEL:
DE USOS MULTIFINCHES	TELSEQUINADABANA
DE USOS MULTIFINCHES	CONDOMINIO DEL TOTONCHITE.
DE USOS MULTIFINCHES	MUNICIPIO:
DE USOS MULTIFINCHES	SAN SEBASTIAN IXCOPPA.
DE USOS MULTIFINCHES	DISTRITO:
DE USOS MULTIFINCHES	JAMILTEPEC.
DE USOS MULTIFINCHES	REGION:
DE USOS MULTIFINCHES	COSTA.
DE USOS MULTIFINCHES	INTEL:
DE USOS MULTIFINCHES	TELSEQUINADABANA
DE USOS MULTIFINCHES	CONDOMINIO DEL TOTONCHITE.
DE USOS MULTIFINCHES	MUNICIPIO:
DE USOS MULTIFINCHES	SAN SEBASTIAN IXCOPPA.
DE USOS MULTIFINCHES	DISTRITO:
DE USOS MULTIFINCHES	JAMILTEPEC.
DE USOS MULTIFINCHES	REGION:
DE USOS MULTIFINCHES	COSTA.
DE USOS MULTIFINCHES	INTEL:
DE USOS MULTIFINCHES	TELSEQUINADABANA
DE USOS MULTIFINCHES	CONDOMINIO DEL TOTONCHITE.
DE USOS MULTIFINCHES	MUNICIPIO:
DE USOS MULTIFINCHES	SAN SEBASTIAN IXCOPPA.
DE USOS MULTIFINCHES	DISTRITO:
DE USOS MULTIFINCHES	JAMILTEPEC.
DE USOS MULTIFINCHES	REGION:
DE USOS MULTIFINCHES	COSTA.
DE USOS MULTIFINCHES	INTEL:
DE USOS MULTIFINCHES	TELSEQUINADABANA
DE USOS MULTIFINCHES	CONDOMINIO DEL TOTONCHITE.
DE USOS MULTIFINCHES	MUNICIPIO:
DE USOS MULTIFINCHES	SAN SEBASTIAN IXCOPPA.
DE USOS MULTIFINCHES	DISTRITO:
DE USOS MULTIFINCHES	JAMILTEPEC.
DE USOS MULTIFINCHES	REGION:
DE USOS MULTIFINCHES	COSTA.
DE USOS MULTIFINCHES	INTEL:
DE USOS MULTIFINCHES	TELSEQUINADABANA
DE USOS MULTIFINCHES	CONDOMINIO DEL TOTONCHITE.
DE USOS MULTIFINCHES	MUNICIPIO:
DE USOS MULTIFINCHES	SAN SEBASTIAN IXCOPPA.
DE USOS MULTIFINCHES	DISTRITO:
DE USOS MULTIFINCHES	JAMILTEPEC.
DE USOS MULTIFINCHES	REGION:
DE USOS MULTIFINCHES	COSTA.
DE USOS MULTIFINCHES	INTEL:
DE USOS MULTIFINCHES	TELSEQUINADABANA
DE USOS MULTIFINCHES	CONDOMINIO DEL TOTONCHITE.
DE USOS MULTIFINCHES	MUNICIPIO:
DE USOS MULTIFINCHES	SAN SEBASTIAN IXCOPPA.
DE USOS MULTIFINCHES	DISTRITO:
DE USOS MULTIFINCHES	JAMILTEPEC.
DE USOS MULTIFINCHES	REGION:
DE USOS MULTIFINCHES	COSTA.
DE USOS MULTIFINCHES	INTEL:
DE USOS MULTIFINCHES	TELSEQUINADABANA
DE USOS MULTIFINCHES	CONDOMINIO DEL TOTONCHITE.
DE USOS MULTIFINCHES	MUNICIPIO:
DE USOS MULTIFINCHES	SAN SEBASTIAN IXCOPPA.
DE USOS MULTIFINCHES	DISTRITO:
DE USOS MULTIFINCHES	JAMILTEPEC.
DE USOS MULTIFINCHES	REGION:
DE USOS MULTIFINCHES	COSTA.
DE USOS MULTIFINCHES	INTEL:
DE USOS MULTIFINCHES	TELSEQUINADABANA
DE USOS MULTIFINCHES	CONDOMINIO DEL TOTONCHITE.
DE USOS MULTIFINCHES	MUNICIPIO:
DE USOS MULTIFINCHES	SAN SEBASTIAN IXCOPPA.
DE USOS MULTIFINCHES	DISTRITO:
DE USOS MULTIFINCHES	JAMILTEPEC.
DE USOS MULTIFINCHES	REGION:
DE USOS MULTIFINCHES	COSTA.
DE USOS MULTIFINCHES	INTEL:
DE USOS MULTIFINCHES	TELSEQUINADABANA
DE USOS MULTIFINCHES	CONDOMINIO DEL TOTONCHITE.
DE USOS MULTIFINCHES	MUNICIPIO:
DE USOS MULTIFINCHES	SAN SEBASTIAN IXCOPPA.
DE USOS MULTIFINCHES	DISTRITO:
DE USOS MULTIFINCHES	JAMILTEPEC.
DE USOS MULTIFINCHES	REGION:
DE USOS MULTIFINCHES	COSTA.
DE USOS MULTIFINCHES	INTEL:
DE USOS MULTIFINCHES	TELSEQUINADABANA
DE USOS MULTIFINCHES	CONDOMINIO DEL TOTONCHITE.
DE USOS MULTIFINCHES	MUNICIPIO:
DE USOS MULTIFINCHES	SAN SEBASTIAN IXCOPPA.
DE USOS MULTIFINCHES	DISTRITO:
DE USOS MULTIFINCHES	JAMILTEPEC.
DE USOS MULTIFINCHES	REGION:
DE USOS MULTIFINCHES	COSTA.
DE USOS MULTIFINCHES	INTEL:
DE USOS MULTIFINCHES	TELSEQUINADABANA
DE USOS MULTIFINCHES	CONDOMINIO DEL TOTONCHITE.
DE USOS MULTIFINCHES	MUNICIPIO:
DE USOS MULTIFINCHES	SAN SEBASTIAN IXCOPPA.
DE USOS MULTIFINCHES	DISTRITO:
DE USOS MULTIFINCHES	JAMILTEPEC.
DE USOS MULTIFINCHES	REGION:
DE USOS MULTIFINCHES	COSTA.
DE USOS MULTIFINCHES	INTEL:
DE USOS MULTIFINCHES	TELSEQUINADABANA
DE USOS MULTIFINCHES	CONDOMINIO DEL TOTONCHITE.
DE USOS MULTIFINCHES	MUNICIPIO:
DE USOS MULTIFINCHES	SAN SEBASTIAN IXCOPPA.
DE USOS MULTIFINCHES	DISTRITO:
DE USOS MULTIFINCHES	JAMILTEPEC.
DE USOS MULTIFINCHES	REGION:
DE USOS MULTIFINCHES	COSTA.
DE USOS MULTIFINCHES	INTEL:
DE USOS MULTIFINCHES	TELSEQUINADABANA
DE USOS MULTIFINCHES	CONDOMINIO DEL TOTONCHITE.
DE USOS MULTIFINCHES	MUNICIPIO:
DE USOS MULTIFINCHES	SAN SEBASTIAN IXCOPPA.
DE USOS MULTIFINCHES	DISTRITO:
DE USOS MULTIFINCHES	JAMILTEPEC.
DE USOS MULTIFINCHES	REGION:
DE USOS MULTIFINCHES	COSTA.
DE USOS MULTIFINCHES	INTEL:
DE USOS MULTIFINCHES	TELSEQUINADABANA
DE USOS MULTIFINCHES	CONDOMINIO DEL TOTONCHITE.
DE USOS MULTIFINCHES	MUNICIPIO:
DE USOS MULTIFINCHES	SAN SEBASTIAN IXCOPPA.
DE USOS MULTIFINCHES	DISTRITO:
DE USOS MULTIFINCHES	JAMILTEPEC.
DE USOS MULTIFINCHES	REGION:
DE USOS MULTIFINCHES	COSTA.
DE USOS MULTIFINCHES	INTEL:
DE USOS MULTIFINCHES	TELSEQUINADABANA
DE USOS MULTIFINCHES	CONDOMINIO DEL TOTONCHITE.
DE USOS MULTIFINCHES	MUNICIPIO:
DE USOS MULTIFINCHES	SAN SEBASTIAN IXCOPPA.
DE USOS MULTIFINCHES	DISTRITO:
DE USOS MULTIFINCHES	JAMILTEPEC.
DE USOS MULTIFINCHES	REGION:
DE USOS MULTIFINCHES	COSTA.
DE USOS MULTIFINCHES	INTEL:
DE USOS MULTIFINCHES	TELSEQUINADABANA
DE USOS MULTIFINCHES	CONDOMINIO DEL TOTONCHITE.
DE USOS MULTIFINCHES	MUNICIPIO:
DE USOS MULTIFINCHES	SAN SEBASTIAN IXCOPPA.
DE USOS MULTIFINCHES	DISTRITO:
DE USOS MULTIFINCHES	JAMILTEPEC.
DE USOS MULTIFINCHES	REGION:
DE USOS MULTIFINCHES	COSTA.
DE USOS MULTIFINCHES	INTEL:
DE USOS MULTIFINCHES	TELSEQUINADABANA
DE USOS MULTIFINCHES	CONDOMINIO DEL TOTONCHITE.
DE USOS MULTIFINCHES	MUNICIPIO:
DE USOS MULTIFINCHES	SAN SEBASTIAN IXCOPPA.
DE USOS MULTIFINCHES	DISTRITO:
DE USOS MULTIFINCHES	JAMILTEPEC.
DE USOS MULTIFINCHES	REGION:
DE USOS MULTIFINCHES	COSTA.
DE USOS MULTIFINCHES	INTEL:
DE USOS MULTIFINCHES	TELSEQUINADABANA
DE USOS MULTIFINCHES	CONDOMINIO DEL TOTONCHITE.
DE USOS MULTIFINCHES	MUNICIPIO:
DE USOS MULTIFINCHES	SAN SEBASTIAN IXCOPPA.
DE USOS MULTIFINCHES	DISTRITO:
DE USOS MULTIFINCHES	JAMILTEPEC.
DE USOS MULTIFINCHES	REGION:
DE USOS MULTIFINCHES	COSTA.
DE USOS MULTIFINCHES	INTEL:
DE USOS MULTIFINCHES	TELSEQUINADABANA
DE USOS MULTIFINCHES	CONDOMINIO DEL TOTONCHITE.
DE USOS MULTIFINCHES	MUNICIPIO:
DE USOS MULTIFINCHES	SAN SEBASTIAN IXCOPPA.
DE USOS MULTIFINCHES	DISTRITO:
DE USOS MULTIFINCHES	JAMILTEPEC.
DE USOS MULTIFINCHES	REGION:
DE USOS MULTIFINCHES	COSTA.
DE USOS MULTIFINCHES	INTEL:
DE USOS MULTIFINCHES	TELSEQUINADABANA
DE USOS MULTIFINCHES	CONDOMINIO DEL TOTONCHITE.
DE USOS MULTIFINCHES	MUNICIPIO:
DE USOS MULTIFINCHES	SAN SEBASTIAN IXCOPPA.
DE USOS MULTIFINCHES	DISTRITO:
DE USOS MULTIFINCHES	JAMILTEPEC.
DE USOS MULTIFINCHES	REGION:
DE USOS MULTIFINCHES	COSTA.
DE USOS MULTIFINCHES	INTEL:
DE USOS MULTIFINCHES	TELSEQUINADABANA
DE USOS MULTIFINCHES	CONDOMINIO DEL TOTONCHITE.
DE USOS MULTIFINCHES	MUNICIPIO:
DE USOS MULTIFINCHES	SAN SEBASTIAN IXCOPPA.
DE USOS MULTIFINCHES	DISTRITO:
DE USOS MULTIFINCHES	JAMILTEPEC.
DE USOS MULTIFINCHES	REGION:
DE USOS MULTIFINCHES	COSTA.
DE USOS MULTIFINCHES	INTEL:
DE USOS MULTIFINCHES	TELSEQUINADABANA
DE USOS MULTIFINCHES	CONDOMINIO DEL TOTONCHITE.
DE USOS MULTIFINCHES	MUNICIPIO:
DE USOS MULTIFINCHES	SAN SEBASTIAN IXCOPPA.
DE USOS MULTIFINCHES	DISTRITO:
DE USOS MULTIFINCHES	JAMILTEPEC.
DE USOS MULTIFINCHES	REGION:
DE USOS MULTIFINCHES	COSTA.
DE USOS MULTIFINCHES	INTEL:
DE USOS MULTIFINCHES	TELSEQUINADABANA
DE USOS MULTIFINCHES	CONDOMINIO DEL TOTONCHITE.
DE USOS MULTIFINCHES	MUNICIPIO:
DE USOS MULTIFINCHES	SAN SEBASTIAN IXCOPPA.
DE USOS MULTIFINCHES	DISTRITO:
DE USOS MULTIFINCHES	JAMILTEPEC.
DE USOS MULTIFINCHES	REGION:
DE USOS MULTIFINCHES	COSTA.
DE USOS MULTIFINCHES	INTEL:
DE USOS MULTIFINCHES	TELSEQUINADABANA
DE USOS MULTIFINCHES	CONDOMINIO DEL TOTONCHITE.
DE USOS MULTIFINCHES	MUNICIPIO:
DE USOS MULTIFINCHES	SAN SEBASTIAN IXCOPPA.
DE USOS MULTIFINCHES	DISTRITO:
DE USOS MULTIFINCHES	JAMILTEPEC.
DE USOS MULTIFINCHES	REGION:
DE USOS MULTIFINCHES	COSTA.
DE USOS MULTIFINCHES	INTEL:
DE USOS MULTIFINCHES	TELSEQUINADABANA
DE USOS MULTIFINCHES	CONDOMINIO DEL TOTONCHITE.
DE USOS MULTIFINCHES	MUNICIPIO:
DE USOS MULTIFINCHES	SAN SEBASTIAN IXCOPPA.
DE USOS MULTIFINCHES	DISTRITO:
DE USOS MULTIFINCHES	JAMILTEPEC.
DE USOS MULTIFINCHES	REGION:
DE USOS MULTIFINCHES	COSTA.
DE USOS MULTIFINCHES	INTEL:
DE USOS MULTIFINCHES	TELSEQUINADABANA
DE USOS MULTIFINCHES	CONDOMINIO DEL TOTONCHITE.
DE USOS MULTIFINCHES	MUNICIPIO:
DE USOS MULTIFINCHES	SAN SEBASTIAN IXCOPPA.
DE USOS MULTIFINCHES	DISTRITO:
DE USOS MULTIFINCHES	JAMILTEPEC.
DE USOS MULTIFINCHES	REGION:
DE USOS MULTIFINCHES	COSTA.
DE USOS MULTIFINCHES	INTEL:
DE USOS MULTIFINCHES	TELSEQUINADABANA
DE USOS MULTIFINCHES	CONDOMINIO DEL TOTONCHITE.
DE USOS MULTIFINCHES	MUNICIPIO:
DE USOS MULTIFINCHES	SAN SEBASTIAN IXCOPPA.
DE USOS MULTIFINCHES	DISTRITO:
DE USOS MULTIFINCHES	JAMILTEPEC.
DE USOS MULTIFINCHES	REGION:
DE USOS MULTIFINCHES	COSTA.
DE USOS MULTIFINCHES	INTEL:
DE USOS MULTIFINCHES	TELSEQUINADABANA
DE USOS MULTIFINCHES	CONDOMINIO DEL TOTONCHITE.
DE USOS MULTIFINCHES	MUNICIPIO:
DE USOS MULTIFINCHES	SAN SEBASTIAN IXCOPPA.
DE USOS MULTIFINCHES	DISTRITO:
DE USOS MULTIFINCHES	JAMILTEPEC.
DE USOS MULTIFINCHES	REGION:
DE USOS MULTIFINCHES	COSTA.
DE USOS MULTIFINCH	

